

**07 Décembre 2015**

*ENSAM Arts et Métiers ParisTech, 151 Bd de l'Hôpital, Paris 13<sup>ème</sup> (Métro Place d'Italie),  
(Amphi FOURNEL)*

## **Fatigue sous chargements complexes: application aux problèmes de contact (GT1 & GT8)**

### ***Programme***

9h30 - Accueil, introduction

9h45 - *Les modèles d'endommagement et leur utilisation dans le cas de chargements complexes.*  
**Rodrigues Desmorat (LMT, ENS Cachan)**

10h45- *Critères de fatigue à gradient de contrainte*  
**Habibou Maitournam (ENSTA ParisTech)**

11h45 – Pause

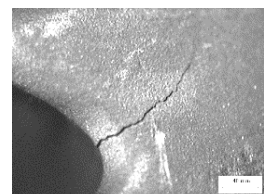
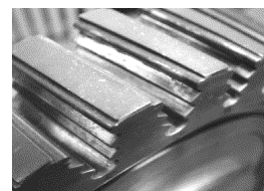
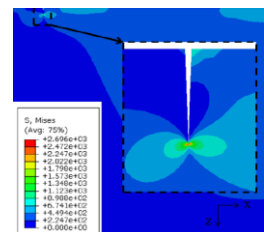
13h30 – *Approches expérimentales et modélisations des phénomènes de fissuration en fretting fatigue*  
**Siegfried Fouvry (LTDS, Centrale Lyon)**

14h15 – *Fatigue de contact roulant roue-rail*  
**Si Hai MAI, Mac Lan NGUYEN-TAJAN  
(SNCF-Innovation et Recherche)**

15h00 – Pause

15h30 – *Méthodologies et axes de recherche pour le dimensionnement en fretting des attaches aubes-disques*  
**Julien LEROUX (SNECMA Méthodes)**

16h15 Clôture



Participation libre,

Le nombre de places étant limité,

**merci de vous inscrire par E mail pour recevoir votre invitation**

Contacts : [siegfried.fouvry@ec-lyon.fr](mailto:siegfried.fouvry@ec-lyon.fr), [si-hai.mai@sncf.fr](mailto:si-hai.mai@sncf.fr), [Franck.Morel@ensam.eu](mailto:Franck.Morel@ensam.eu)